

KINGRINDER

頂部調整式 手挽きコーヒーミル

- 取扱説明書 -

K7



商品内容

- コーヒーミル



- ハンドル



- キャップ（黒輪ゴム付き）



- 白輪ゴムと簡易説明書



- ブラシ



使い方

1. ゼロの調整方法：調整リングを反時計回りに軽く回し、抵抗を感じたところで止めます。
2. ドットリングを回し、調整リング数字の「0」に合わせます。
3. 調整リングを時計回りに回し、適切な挽き目に設定してください（下表参照）。
4. 上部からコーヒー豆をミルに投入します。
5. ハンドルを取り付け、挽き始めてください。



挽いた後にドットリングがずれた場合は、手順1と2を再度行ってください。



挽き目の目安

淹れ方	K7
トルコ式	20-30
エスプレッソ	30-40
モカポット エアロプレス	40-50
ドリップ サイフォン	60-80
フレンチプレス	80-100

※単位：クリック。調整リング一周につき100クリック相当。

※参考までに；個人の好みに合わせてご調整ください。

分解と組み立て方法

分解方法

1. 調整リングを時計回りに回し、最も粗い挽き目に設定します。
2. ミル刃を固定したまま、刃盤の下側から上方向へ押し続けます。
3. 指先で中軸固定パーツを押し、六角シャフトの平面を固定パーツ上の丸印に合わせます。
4. 順番にすべてのパーツを取り外してください。※調整リングを外す必要はありません。
5. ブラシまたはブロアーを使用し、残ったコーヒー粉を完全に清掃してください。

組み立て方法

1. 分解と逆の順番で、すべてのパーツを取り付けます。
2. ミル刃を固定したまま、刃盤の下側から上方向へ押し続けます。
3. 指先で中軸固定パーツを押し、六角シャフトの角を固定パーツ上の丸印に合わせて完了。

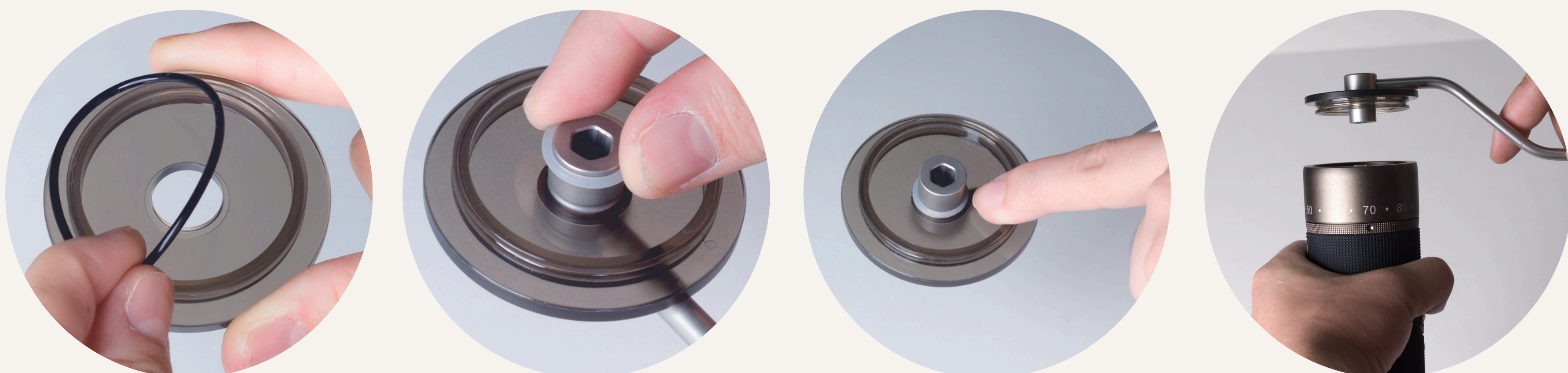


ハンドルとキャップの使い方

1. キャップにある**黒輪ゴム**を取り外す。
2. 白輪ゴムでハンドルとキャップを固定する。
3. 白輪ゴムがちゃんと装着しているかを必ずご確認ください。



二つの輪ゴムは同時に使用しないでください。豆蓋が摩耗する原因となります。

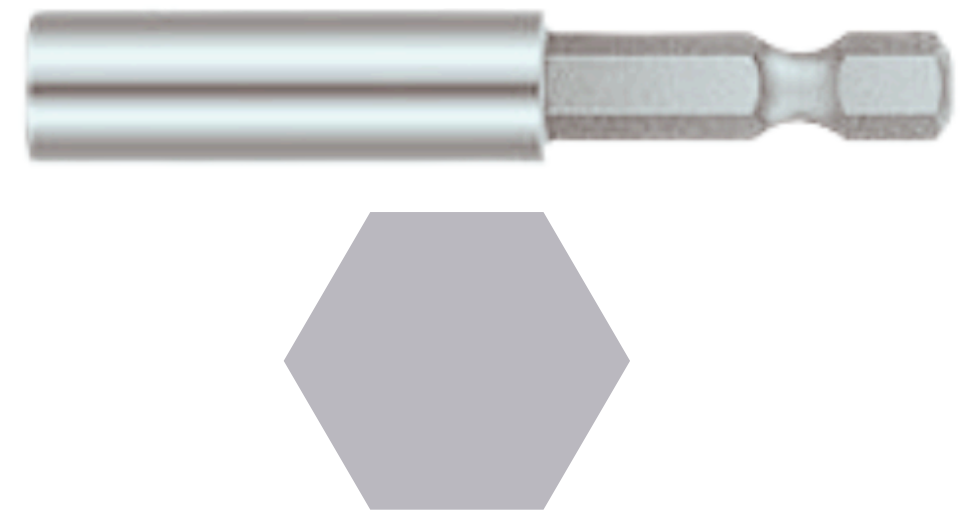


電動の使い方

必要なもの：



15~25N・m規格の電動ドライバー



6.35mm六角軸



黒輪ゴムを取り付けたキャップ
を用意



ミルをしっかりと握り、徐々に電源
をお入れください。スピードが**速すぎ**
ないようにご注意ください。



注意事項



- **水洗いは禁止**です。または本体部に向けて水をかけないでください。
- 付属のブラシで掃除してください。
- 乾燥した場所に保管してください。
- 外刃や調整ナットを無理やりに外さないでください。
- **ゼロまたは15クリック以下**の状態ハンドルを回さないでください。
- 初めてご使用の際、商品の状態を確認するために、少量のコーヒー豆を入れ、挽いて捨ててください。
- コーヒー豆を挽くのに使用するもので、生豆やスパイス等にはご遠慮ください。
- 一度挽いた粉を**再びミルに入れられないように**してください。微粉が部品の間隙に詰まらせ、分解できなくなる可能性があります。